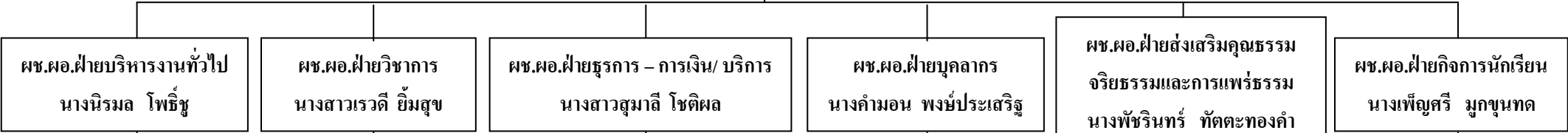
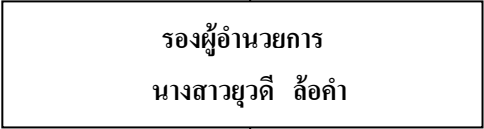
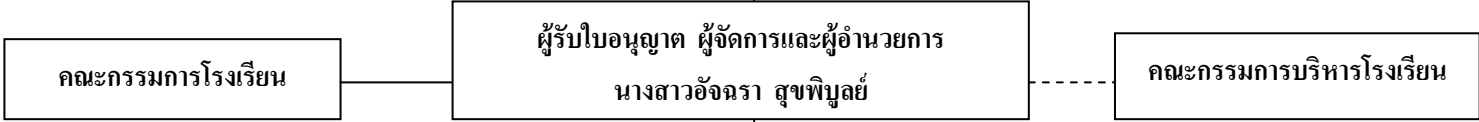


โครงสร้างการบริหารโรงเรียนมารีวิทยา อำเภอเมืองปราจีนบุรี จังหวัดปราจีนบุรี
ปีการศึกษา ๒๕๕๘



๑. ฝ่ายนโยบาย / แผนงาน
ประกันคุณภาพการศึกษา
๒. ฝ่ายวิจัยและพัฒนา
๓. งานประชาสัมพันธ์
พิธีกร / ชุมชนสัมพันธ์
๔. งานสารสนเทศ
๕. งานส่งเสริมความเป็นเลิศ
โครงการพิเศษ

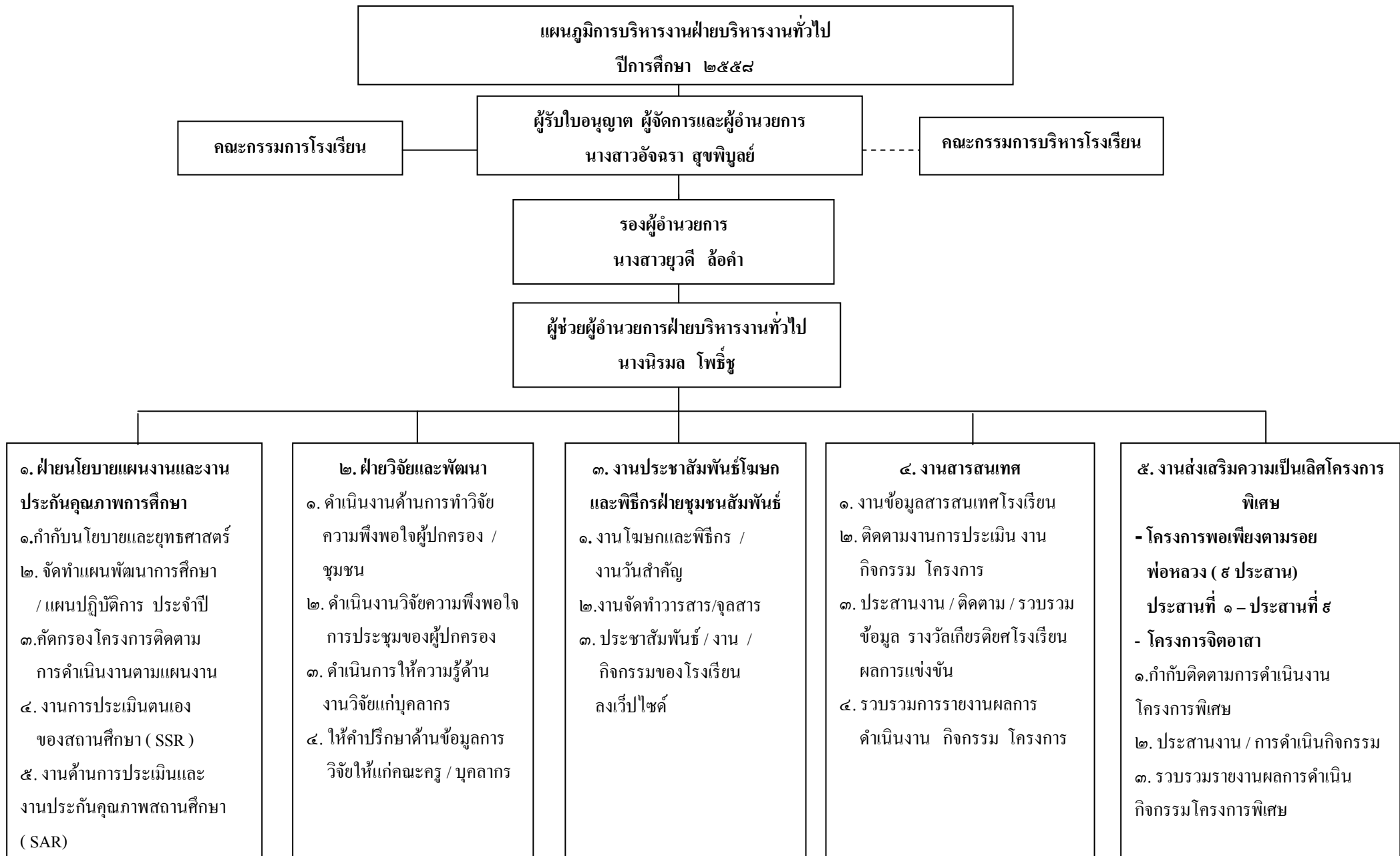
๑. งานวิชาการทุกระดับชั้น
๒. งานบริหาร/ พัฒนาหลักสูตร
๓. งานนิเทศ / งานวิจัยชั้นเรียน
๔. งานวัดผลประเมินผล
๕. งานทะเบียนนักเรียน
๖. งานส่งเสริมนวัตกรรมและ
เทคโนโลยี (ICT)
๗. งานกลุ่มสาระการเรียนรู้
๘. งานหลักสูตร / การสอนโดย
ใช้ภาษาอังกฤษเป็นสื่อ
๙. งานสอนภาษาจีน /
ศูนย์ภาษาจีนทางไกล
๑๐. งานห้องสมุด
๑๑. งานแหล่งเรียนรู้

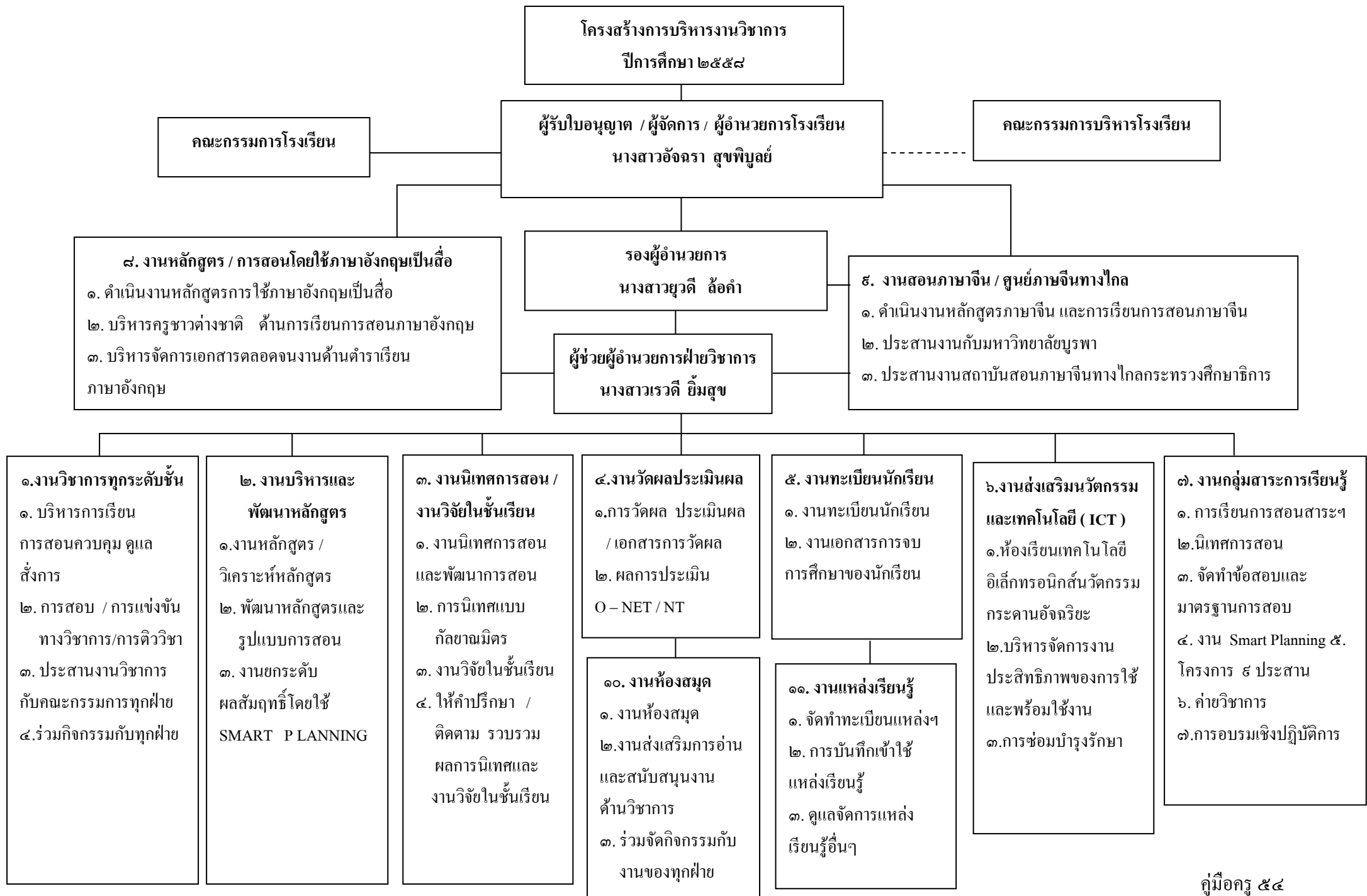
๑. งานบัญชี – การเงิน และ
งานธนาคารโรงเรียน
๒. งานธุรการ – สารบรรณ
๓. งานอาคารสถานที่

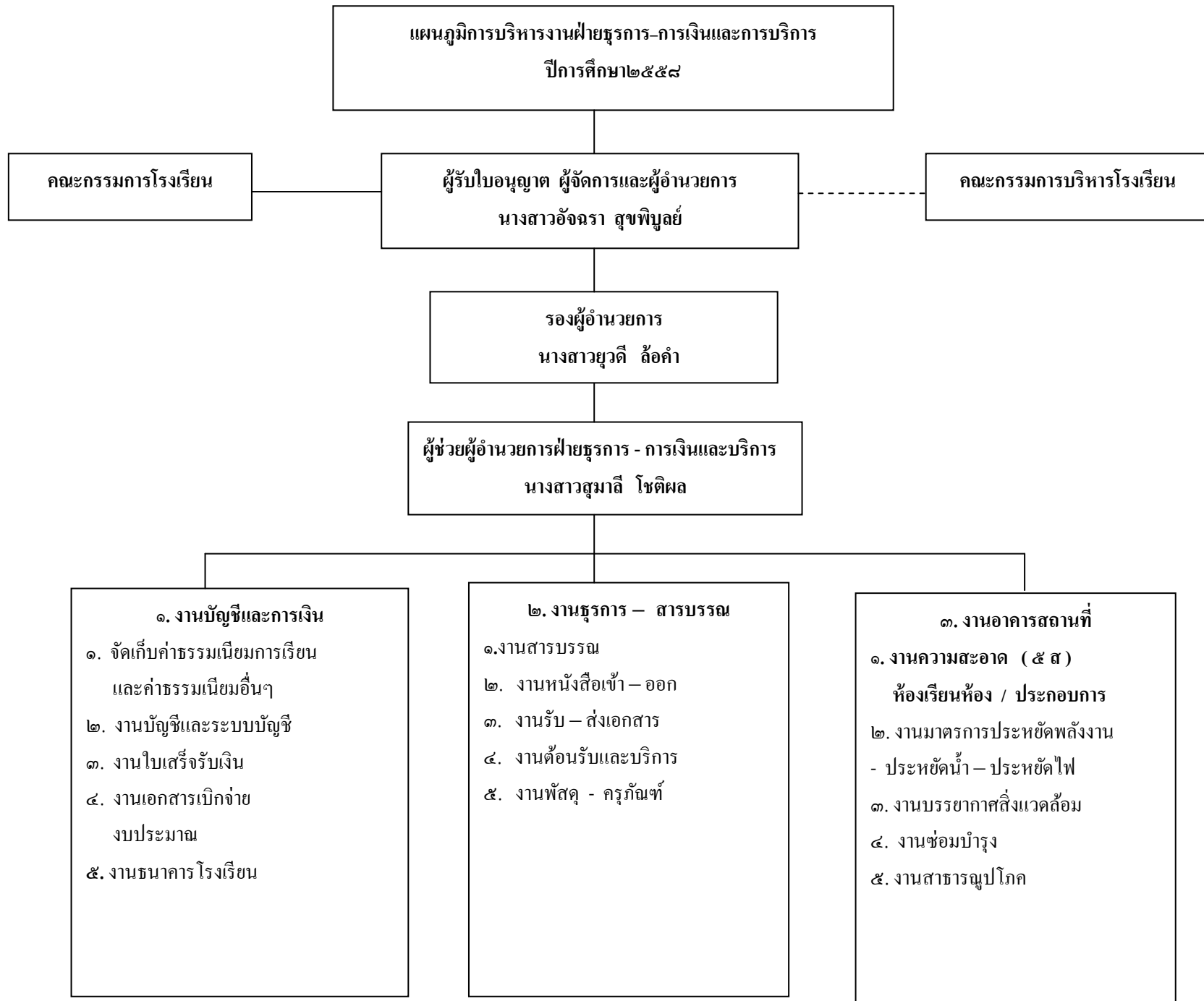
๑. งานพัฒนาบุคลากร
๒. งานสรรหา บรรจุ แต่งตั้ง
ลาออก / วางแผนอัตรากำลัง
และงานทะเบียนประวัติ
๓. งานระเบียบวินัยและงาน
ติดตามการปฏิบัติหน้าที่ของ
บุคลากร
๔. งานประเมินผลงานประจำปี
๕. งานสวัสดิการของโรงเรียน
และของคณะรักกางเขน

๑. งานส่งเสริมคุณธรรม –
จริยธรรมและการแพร่ธรรม
๒. งานส่งเสริมวิถีพุทธและ
กิจกรรมของศาสนาพุทธ
๓. งานส่งเสริมการอภิบาล -
แพร่ธรรมและกิจกรรมของ
ศาสนาคริสต์
๔. งานส่งเสริมระเบียบวินัย
๕. งานอัตลักษณ์โรงเรียน

๑. งานกิจกรรมวันสำคัญ
และงานเทศกาล
๒. งานกีฬาและนันทนาการ
๓. งานศิลปวัฒนธรรม
และดนตรี
๔. งานอนามัยและ
งานโภชนาการ
๕. งานแนะแนวและ
ทุนการศึกษา
๖. งานกิจกรรมพัฒนา
ผู้เรียน









แผนภูมิการบริหารฝ่ายส่งเสริมคุณธรรม จริยธรรมและการแพร์ธรรม
ปีการศึกษา ๒๕๕๘

คณะกรรมการโรงเรียน

ผู้รับใบอนุญาต ผู้จัดการและผู้อำนวยการ
นางสาวอัจฉรา สุขพิบูลย์

คณะกรรมการบริหารโรงเรียน

รองผู้อำนวยการ
นางสาวยุวดี ล้อคำ

ผู้ช่วยผู้อำนวยการฝ่ายส่งเสริมคุณธรรมจริยธรรม
นางพัชรินทร์ ทัดตะทองคำ

- ๑.งานส่งเสริมคุณธรรม-จริยธรรม
๑. ปลูกฝังคุณธรรมจริยธรรม
 ๒. เผยแพร่ธรรมคำสอนของศาสนา
 ๓. จัดทำบันทึกการปฏิบัติตนด้านคุณธรรม จริยธรรม

๒. งานส่งเสริมวิถีพุทธและกิจกรรมของศาสนาพุทธ
๑. ทำหน้าที่ในการปลูกฝังความศรัทธาและการยึดมั่นในหลักคำสอนของศาสนาพุทธ
 ๒. จัดกิจกรรมวันสำคัญทางศาสนาพุทธ
 ๓. ส่งเสริมการเรียนพุทธศาสนาและสอบธรรมะศึกษา
 ๔. จัดบรรพชาสามเณร

๓. งานส่งเสริมการอภิบาล - แพร์ธรรมและกิจกรรมของศาสนาคริสต์
๑. อภิบาลแพร์ธรรมนักเรียนคาทอลิก
 ๒. ส่งเสริมการปฏิบัติตนตามหลักธรรมและคำสอนของศาสนาคริสต์
 ๓. ดำเนินการสอนคำสอนและการจัดกิจกรรมองค์กรคาทอลิกในโรงเรียน
 ๔. จัดพิธีกรรมทางศาสนาในโอกาสวันสำคัญและโอกาสต่างๆ

๔. งานส่งเสริมระเบียบวินัย
๑. กำกับติดตามดูแลนักเรียนในการถือรักษาระเบียบวินัย
 ๒. การดูแลป้องกันมิให้นักเรียนกระทำผิดระเบียบวินัยของโรงเรียน
 ๓. การดำเนินการทางวินัยของนักเรียน

๕. งานอัตลักษณ์โรงเรียน
๑. งานสร้างบรรยากาศและจัดกิจกรรมส่งเสริมอัตลักษณ์โรงเรียน
 ๒. พัฒนาคุณลักษณะของนักเรียนตามอัตลักษณ์ของโรงเรียน

